



画像はイメージです

洗面化粧台 オクターブ

化粧台(片引) LDRC075BJGEN1A
 三面鏡(エコミラー無し) LMRC075A3GAG1G

空間に、時間に、もっとゆとりを。

Color Variation

※ はお見積りカラーです

カウンター		ホワイト
扉		A:ホワイト

すべり台ボウル

ごみをスイスイ流していつもキレイ

ボウル底面の傾斜を利用してボウル内の使い分けで、小物の仮洗いに便利！

ひろびろ設計
洗面ボウル容量
約17リットル

エアインシャワー水栓

「エアイン機能」を搭載し、節水に貢献

水滴に空気を含ませることで、一粒一粒を大粒化。少ない水でもしっかり洗えて節水できます。

節水・節湯 **節湯 C1**

たっぷり入る、奥ひろ収納

収納量が大幅にアップ、新開発の大容量キャビネット

従来品 奥ひろ収納

TOTO独自の工夫によって、広い収納スペースが生まれました。

らくポイヘアキャッチャー

お掃除がぐんとラクに

従来品 オクターブ

水の渦でゴミをまとめて捨てやすくなる「らくポイヘアキャッチャー」

化粧鏡

鏡内の収納スペースに、効率よく収納

三面鏡(全面鏡裏収納付き)

化粧台

扉と引き出しの組合せで、効率よく物が入る

写真はイメージです。実物とは異なります。
片引き出しタイプ(間口750mm)



あしたを、ちがう「まいにち」に。

MV 洗面化粧台 MV

キレイの追求が、
美しい空間を生んだ洗面ドレッサー。



CG合成によるイメージ画像です。

LIXIL

■ 扉カラー スタンダード



□ VP1
ホワイト

■ カウンターカラー



□ H
プレーン材ホワイト

キレイアップカウンター

バックガードがミラー下まであり洗面ボウルと一体成形になったキレイアップカウンター。つなぎ目などの凹凸がなく、飛び散った水滴をサッと拭き取れます。しかも洗面容量は16Lの大容量です。

キレイアップカウンター



※写真はイメージです。



バックガードまでの一体成形でお手入れ簡単。 カウンターは仮置きスペースにピッタリ。 奥行500mmとコンパクトなので動作スペースが広がります。
※開口によりスペースが変わります。

キレイアップ水栓

上から水が出るキレイアップ水栓は、水栓まわりに水がたまらないのでお掃除簡単です。

キレイアップ水栓



吐水切替



シャワー吐水



整流吐水

ホース収納式



ホースを引き出して、ボウル手前に水を流すこともできます。

エコハンドル

よく使う正面のハンドル位置で「水」を出す省エネ設計。



従来のシングルレバー混合水栓は、レバーハンドル正面の位置でお湯が出るため、無意識のうちに無駄なお湯を使っていました。



お湯が混合する位置はクリックでお知らせします。 レバーハンドル正面の位置では水が出ます。

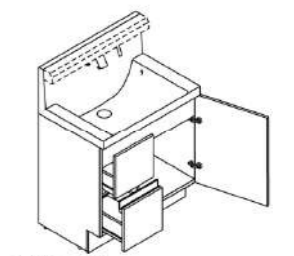
新てまなし排水口

お手入れ簡単仕様でキレイをキープ! **新てまなし排水口**



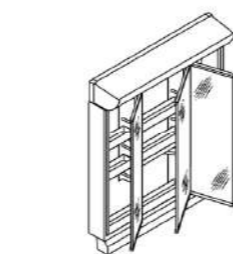
ゴミをキャッチヘアカッチャー
ななめ形状
通水部

化粧台本体



引出タイプ
VJHK-755SY/VP1H

ミラーキャビネット



3面鏡(全収納・蛍光灯照明)
MVJ-753TX

3面鏡トレイアレンジ

5cm刻みで高さを自由にアレンジ。入れるものの高さにピッタリ合わせられます。



トレイ3段 トレイ2段

取っ手タイプ



ハンドル仕様

低ホルムアルデヒド最高等級



下地材を含むすべての木質系材料

建築基準法(シックハウス対策)が定めたホルムアルデヒド放散速度に関する基準の最高等級区分を満たす商品です。



◆お願い
商品によっては、改良などにより仕様、寸法、カラーなどに多少の変更が生じる場合がありますのでご了承ください。
商品写真は印刷のため、現物と若干異なりますので、実際の商品見本でお確かめください。
商品写真は参考例です。実際に花瓶や小物等を置かれる場合は、落下等の事故がないように取り扱いにご注意ください。
表示価格は、商品代りのみのメーカー希望小売価格で、取付費・工事費、消費税、セット写真の小物など別途ご負担をお願いいたします。
掲載内容及び写真・図版の無断転載はたくお断りします。(許可なく転載・流用した場合、損害賠償が発生します。)

AG410000570-01

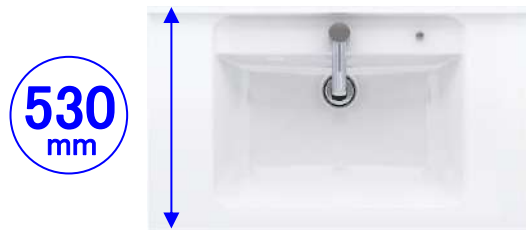
株式会社 LIXIL



※イメージ写真のため実際の仕様とは異なる場合がございます。

カウンター

水あとと汚れを極力少なく。
お掃除に配慮したカウンター。



ウェットエリア



濡れたものを置く場所として、ウェットエリアをご用意。水あとと汚れを極力少なく。

3° 傾斜設計



水栓まわりを3度傾斜設計に。おそうじに配慮。

本体キャビネット・扉柄

フロートタイプ



【タイプC】



ホワイト □

見せる収納で洗面空間を演出します。お気に入りのボトルやタオルを飾ってください。

ミラー

収納付1面鏡(照明なし)
※幅500mmのみ



ホワイト□

水栓



スワンネックシングルレバー □
ネック部分は左右に回転します。

扉柄(オプション)

住まいのインテリアに合わせてコーディネートできる扉柄

鏡面



ホワイト(鏡面) □

ピンク(鏡面) □



【幕前板・側板・棚板の色柄について】

鏡面の場合、棚板・側板は「ホワイト」になります。

ベリティス木目柄



スモークオーク柄 □

ウォールナット柄 □

チェリー柄 □

オーク柄 □

メープル柄 □

ホワイトオーク柄 □



【幕前板・側板・棚板の色柄について】

ベリティス木目柄は幕前板・棚板・側板は「すべて同じ色柄」になります。

ミラー(オプション)

収納付1面鏡(照明なし)
※幅500mmのみ



木目柄 □

(ベリティス木目柄扉柄用)

水栓(オプション)



カチット水栓

マルチシングルレバー洗面 □



吐水口部分を引き出せば、ボール掃除もラクラク。お湯と水との境目をクリック感でお知らせ。